



Découpeuse de Vinyle

Roland CAMM-1 GS-24



Guide du fabricant.

https://www.machines-3d.com/images/Image/File/notice/Manuel_utilisation_FR_GS24.pdf



Choisir le vinyle selon le projet à réaliser.

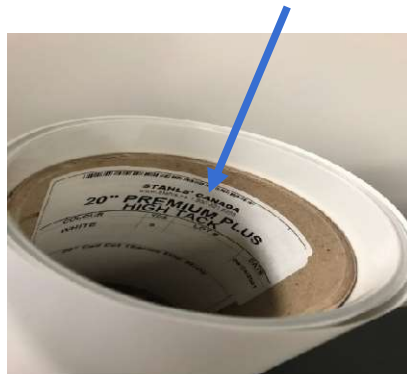
À gauche pour le vinyle autocollant.



À droite pour le vinyle textile.

Repérer la sorte de vinyle choisie et la noter

Localiser la sorte de vinyle à l'aide du collant à l'intérieur du rouleau.



Abaisser le levier de chargement afin de libérer les rouleaux de maintien.

NE PAS FORCER LA POIGNÉE ! Elle est souvent déjà abaissée.





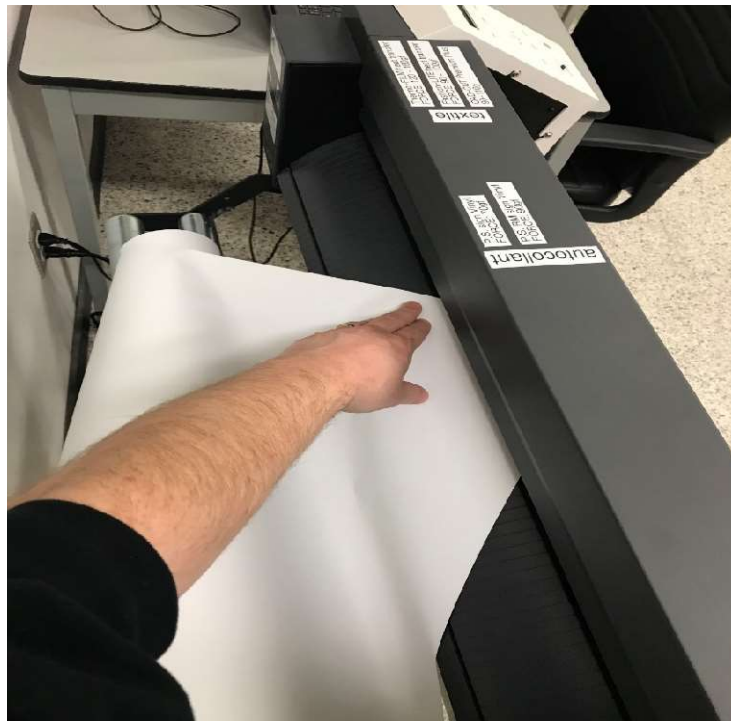
Déposer le vinyle à l'arrière de la machine.



S'assurer que le rouleau de vinyle **déroule vers le haut**.

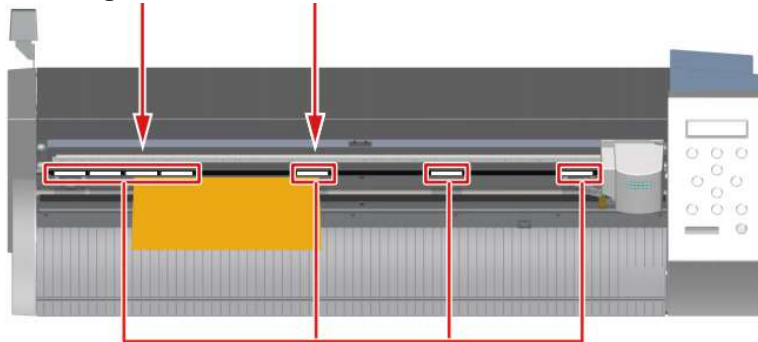


Passer le vinyle par la fente de l'arrière vers l'avant.

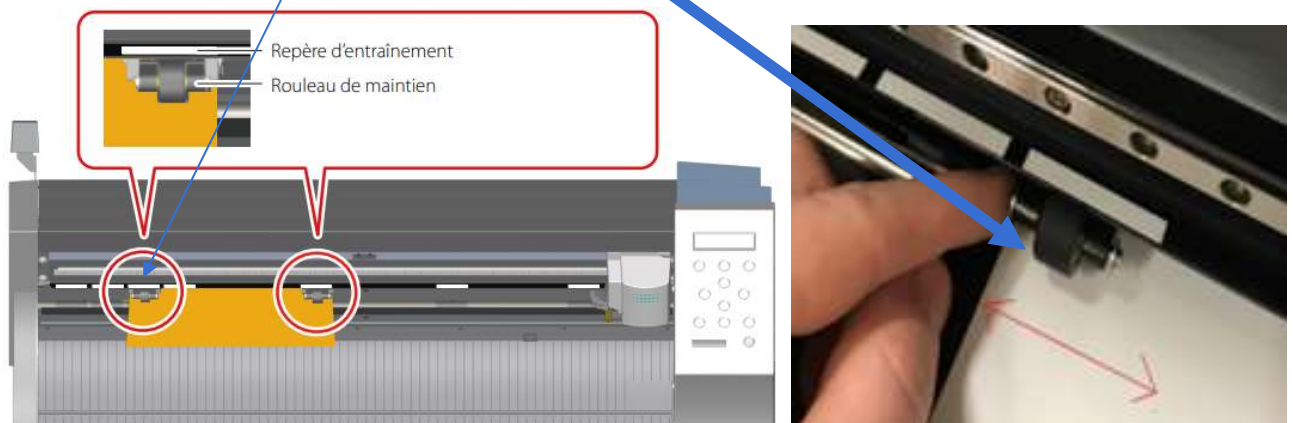




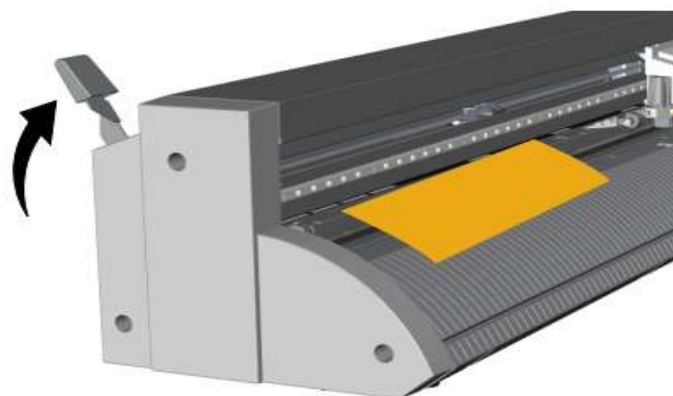
Déplacer le vinyle entre deux lignes de repère d'entraînement.
C'est-à-dire, entre deux lignes blanches sur l'avant de la machine.



Déplacer les rouleaux de maintien sur le vinyle.




Relever le levier de chargement.

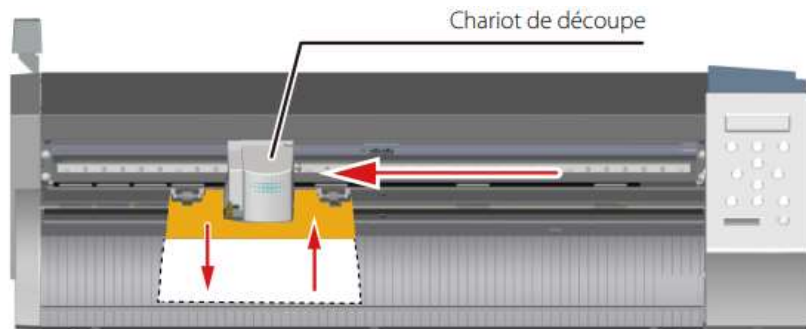




Appuyer sur le bouton  pour allumer la machine.

- **Sélectionner** « Rouleau » → **Appuyer** sur  .

Le chariot de découpe se déplacera vers la gauche afin de mesurer la largeur du vinyle.



Paramétrer la force à l'aide de la sorte de vinyle notée plus tôt.

- Les sortes de vinyle et leurs forces respectives sont indiquées sur le dessus de la machine de découpe.



Appuyer sur  .

Appuyer sur les **flèches** HAUT et BAS pour choisir la force et sur  .



Régler l'origine; C'est l'endroit où la machine commencera à découper.



Déplacer le chariot de découpe avec les **flèches**. En bas, à gauche du vinyle.



Une fois le chariot à la bonne position.

Presser le bouton  pendant 3 secondes.

LA MACHINE EST PRÊTE !

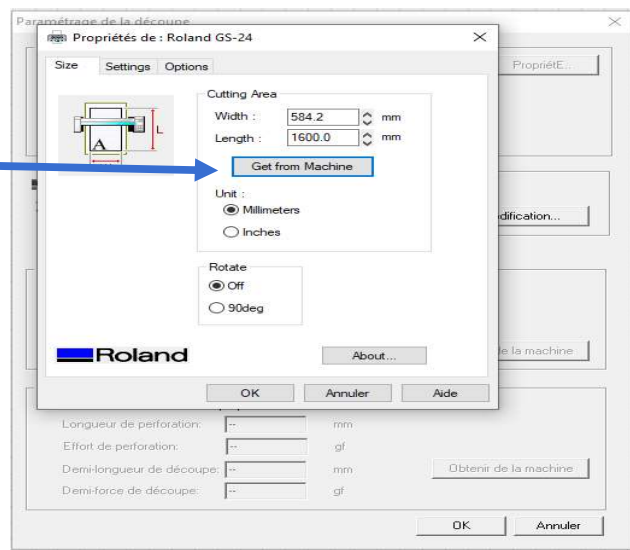
Lancer « CutStudio » en cliquant sur l'icône.



Dans « **Fichier** » → « **Réglage de la coupe...** » → « **Modification** »

Cliquer ensuite sur

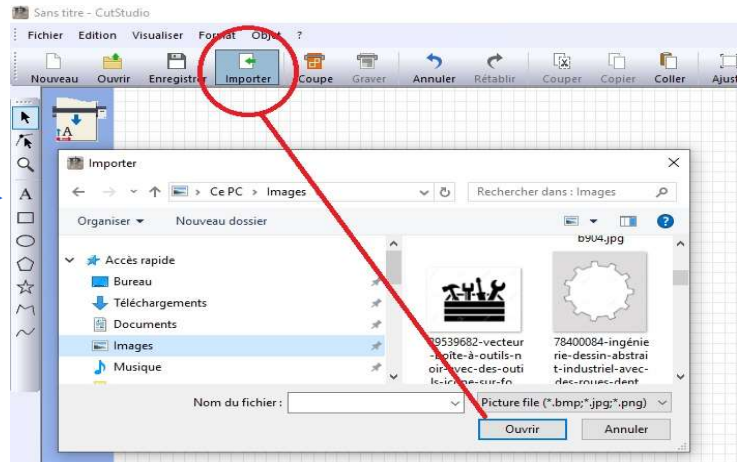
« **Get from Machine** » La grandeur réelle du vinyle mesuré par la machine sera modifié.





Importer un fichier .JPEG ou .PNG.

Ou Créer une figure de découpe et de **texte** à l'aide des outils dans l'onglet à gauche de l'écran si vous le souhaitez.

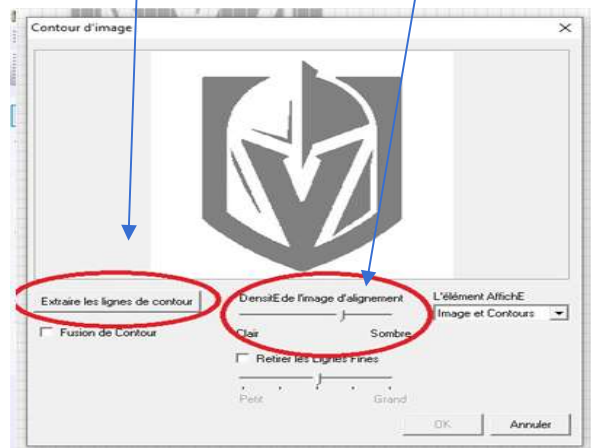


Pour une image importée, il faudra extraire les contours. Pour cela :

Cliquer sur « **Objet** » → « **Contour d'image...** »

- Faire glisser le curseur de « **Densité de l'image d'alignement** » jusqu'à voir clairement le contour de l'image.

Cliquer sur « **Extraire les lignes de contour** ».



OU

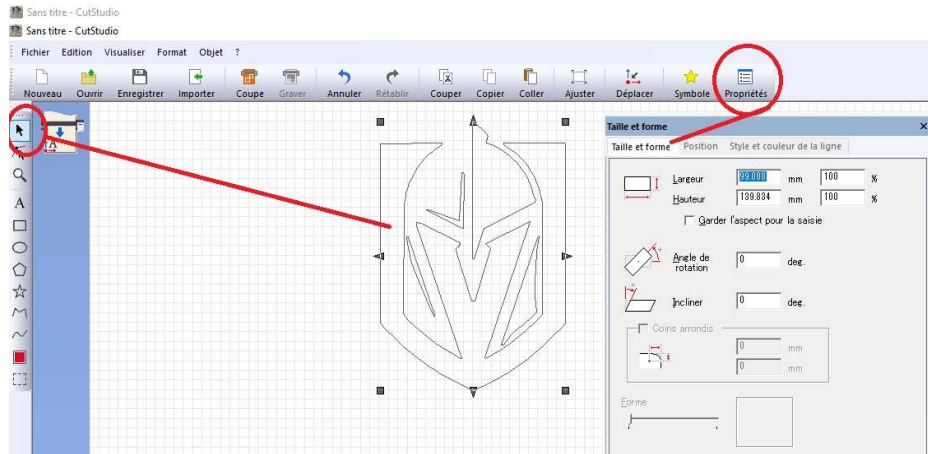
Dans Inkscape  : « Extensions » → « Roland CutStudio » → « Open in CutStudio »

Nb. Votre fichier Inkscape devra être vectorisé !

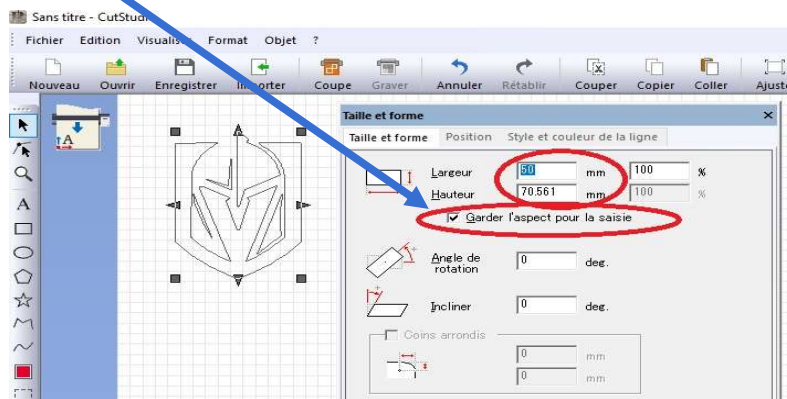


Régler les propriétés du fichier de découpe afin que la taille soit à la bonne dimension.

Sélectionner l'objet à découper à l'aide de la **flèche noire** située à gauche de l'écran puis **ouvrir la fenêtre de propriétés**.



Cocher « **Garder l'aspect pour la saisie** » si on veut garder les proportions de notre image et changer ses dimensions.



******Pour le vinyle TEXTILE uniquement******

Sélectionner l'image à découper à l'aide de flèche .

Cliquer sur « **Objet** » → « **Miroir** ».



Déplacer l'image vers l'origine

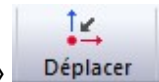
Afin que la découpe commence à la bonne position sur le vinyle.

Afin d'avoir le moins de perte possible.

Sélectionner l'image à découper à l'aide de la flèche



et « **Déplacer** »



Découper.

Cliquer sur « **Coupe** »



et la machine commencera la découpe.

